

- યોગ્ય સંકલન, તારણ અને નિષ્કર્ષ સાધી શકાય
- (પ) આંગણવાડીની બહેનો સાથેનો સંપર્ક ઘનિષ્ઠ બનાવવો અને સમયાંતરે સામૂહિક સમીક્ષા બેઠકોનું આયોજન કરવું
- (દ) સગર્ભા બહેનોનાં પતિ-સાસુ ઈત્યાદિ પરિવારના સભ્યોનું માર્ગદર્શન 'તપોવન સંશોધન કેન્દ્ર' પર કરવું.
- (૭) પરામર્શક બહેનોના ફિલ્ડવર્કનું વ્યવસ્થિત આયોજન કરવું અને સગર્ભા બહેનોનાં પરિવારોને પણ યોગ્ય માર્ગદર્શન આપે તેવો આગ્રહ રાખવો. દરેક કાર્યની નોંધ નોંધપોથીમાં કરાવવી.
- (૮) રાજ્ય સરકારના 'મહિલા અને બાળવિકાસ' ખાતા સાથે સતત સંપર્કમાં રહી એમની સાથે વૈચારિક આદાન-પ્રદાન કરતાં રહેવું.

માર્ચ, ૨૦૧૩ ની સ્થિતિએ ઉપલબ્ધિ

૨ ઓક્ટોબર, ૨૦૧૦ (ગાંધીજયંતી)ના દિવસે નીચે દર્શાવેલાં પ્રથમ છ કેન્દ્રો શરૂ થયાં :

- (૧) પ્રાથમિક આરોગ્ય કેન્દ્ર, રૂપાલ, ગાંધીનગર તાલુકો
- (૨) પ્રાથમિક આરોગ્ય કેન્દ્ર, દાવોલ, બોરસદ તાલુકો
- (૩) કોમ્યુનિટી હેલ્થ સેન્ટર, સારસા, આણંદ તાલુકો
- (૪) એલોપેથિક ડિસ્પેન્સરી, થામણા, ઉમરેઠ તાલુકો
- (૫) ત્રિભોવનદાસ ફાઉન્ડેશન, આણંદ, આણંદ શહેર
- (૬) ત્રિભોવનદાસ ફાઉન્ડેશન, તારાપુર, તારાપુર તાલુકો
- (૭) ભણસાલી ટ્રસ્ટ, રાધનપુર, સમી, સમી તાલુકો
- (૮) દાહોદ ભગિની સમાજ, દાહોદ, દાહોદ તાલુકો
- (૯) ભાવનગર મહિલા મંડળ, ભાવનગર, ભાવનગર તાલુકો

અત્યાર સુધીમાં આ કેન્દ્રોમાંથી ૮૦૦૦ જેટલી સગર્ભા બહેનોએ માર્ગદર્શન મેળવી પોતાની સગર્ભાવસ્થાને અને પ્રસૂતિને આનંદદાયક બનાવી છે અને ઉત્તમ સંતાનો પ્રાપ્ત કર્યાં છે.

આગામી યોજના અને કાર્યવિસ્તાર

આણંદમાં ત્રિભુવનદાસ ફાઉન્ડેશન દ્વારા કાર્યનાં પરિણામો અત્યંત પ્રોત્સાહક મળી રહ્યાં છે, તેથી તેને Research and Education Centre તરીકે વિકસિત કરવાનો નિર્ણય

ચિલ્ડ્રન્સ યુનિવર્સિટીએ કર્યો છે અને તે માટે આવશ્યક સહયોગ પૂરો પાડવામાં આવ્યો છે.

આગામી સમયમાં વિવિધ સ્થાનો પર નવાં 'તપોવન સંશોધન કેન્દ્ર' શરૂ કરવામાં આવશે અને સામાજિક ઉત્થાનની દિશામાં આગળ વધાશે.



Every Child matters

પ્રત્યેક બાળક મહત્વનું છે
તેજસ્વી બાળક, તેજસ્વી ભારત !
જેવો આપનો સંકલ્પ, તેવું આપનું સંતાન !



॥ અનન્યો આનન્દરૂપો અનન્તોઽહમ્ ॥

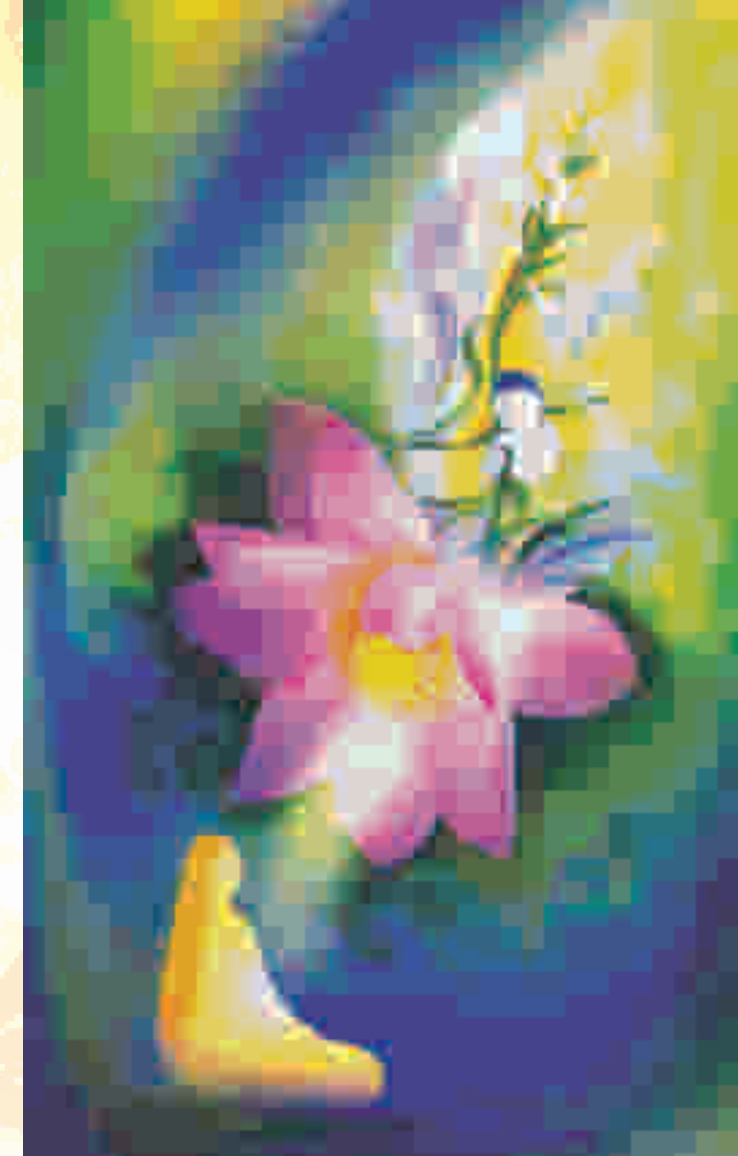


ચિલ્ડ્રન્સ યુનિવર્સિટી

બાળ વિશ્વવિદ્યાલય
સુભાષચંદ્ર બોઝ શિક્ષણ સંકુલ, સેક્ટર-૨૦, ગાંધીનગર
ફોન : ૦૭૯-૨૩૨૪૪૫૬૨, ૨૩૨૪૪૫૭૬
E-mail : vccu.gujarat@gmail.com
Website : www.cugujarat.ac.in

સત્યમ્ ક્રતમ્ બૃહત્

તપોવન સંશોધન કેન્દ્ર



Children's University

Website : www.cugujarat.ac.in

તપોવન સંશોધન કેન્દ્ર

ભારતીય પરંપરામાં ગર્ભવિસ્થા માટેનું શિક્ષણ એ સાંસ્કૃતિક જીવનપ્રણાલીનો જ એક ભાગ છે. બાળકની ઉત્તમતાનું શિક્ષણ તેની ગર્ભવિસ્થાથી શરૂ થાય અને જીવનપર્યંત ચાલુ રહે તે જરૂરી છે. સગર્ભાવસ્થા દરમિયાન માતાના શારીરિક, માનસિક અને આધ્યાત્મિક સ્વાસ્થ્યની અસર જન્મનાર બાળક પર પડે છે. આ અંગે સંશોધનો દ્વારા અધિકૃત જ્ઞાનની સ્થાપના કરવી અતિ આવશ્યક છે. તેથી ચિલ્ડ્રન્સ યુનિવર્સિટી 'તપોવન સંશોધન કેન્દ્ર'નો દ્વિ-આયામી ખ્યાલ લઈને ઉપસ્થિત છે. આ બે આયામો છે -



(૧) ગર્ભવિજ્ઞાન અનુસંધાન - સંશોધન
(૨) શ્રેષ્ઠ સંતતિના અવતરણ માટે સગર્ભા બહેનોનું માર્ગદર્શન અને શિક્ષણ.

'તપોવન સંશોધન કેન્દ્ર'ની સંકલ્પના

- (૧) 'સુપ્રજનન શાસ્ત્ર'ના સંશોધનનું કેન્દ્ર
- (૨) સગર્ભા બહેનોનું પ્રશિક્ષણ કરવા માટેનું સુંદર બાગ-બગીચા અને વ્યવસ્થા સહિતનું કેન્દ્ર
- (૩) શ્રેષ્ઠ સંતતિ જન્માવીને સમાજની કાયાપલટ કરવાની સાધનાસ્થલી
- (૪) ગર્ભસંસ્કાર અને ગર્ભવિજ્ઞાનના ગહન તથા ઉત્તમ શાસ્ત્રના વિકાસ અને અમલનું કેન્દ્ર
- (૫) સગર્ભા બહેન તથા તેના પરિવારના સંપર્ક દ્વારા પારિવારિક સંવાદિતા જન્માવવાનું કેન્દ્ર
- (૬) ગર્ભસ્થ શિશુ તથા સગર્ભા બહેનના શારીરિક, માનસિક, બૌદ્ધિક અને ભાવનાત્મક વિકાસની પ્રક્રિયા અંગે સંશોધન કરવાનું કેન્દ્ર

લક્ષ્યસિદ્ધિ માટેના કાર્યક્રમો

- (૧) સગર્ભા બહેનના મનોશારીરિક તેમજ આધ્યાત્મિક

સ્વાસ્થ્ય અંગે અને જન્મેલા બાળકના વિકાસ અંગે સંશોધનો હાથ ધરવાં

- (૨) સગર્ભા બહેનોનું શારીરિક-માનસિક સ્વાસ્થ્ય અપેક્ષાકૃત જળવાઈ રહે તેવી વ્યવસ્થા કરવી અને તદનુરૂપ કાર્યક્રમો સાથે બહેનોને જોડવી
- (૩) સમાજના કેટલાક સમુદાયોમાં પ્રવર્તતા ભ્રમો દૂર કરવા અને વૈજ્ઞાનિક અભિગમ વિકસાવવો
- (૪) સગર્ભા બહેનોને યોગ્ય ફિલ્મો, કલાકૃતિઓ, ચિત્રો બતાવીને તથા સંગીત અને ભજનો સંભળાવીને ગર્ભસ્થ શિશુના ભાવવિશ્વ પર સુંદર અસર જન્માવવી
- (૫) સગર્ભા બહેનોને માનસિક સંકલ્પો દ્વારા ઈચ્છિત સંતાન મેળવવાનું માર્ગદર્શન આપવું
- (૬) ગણિત, ભાષા, વિજ્ઞાન, વાર્તાકથન જેવા વિષયો દ્વારા સગર્ભા બહેનોનો બૌદ્ધિક વિકાસ કરવો
- (૭) આહાર-વિહાર-વિચાર સંબંધિત સગર્ભા બહેનોને પર્યાપ્ત માર્ગદર્શન આપવું અને પ્રસૂતિ સરળ અને સુખમય બનાવવી
- (૮) યોગાસનો દ્વારા સગર્ભા બહેનોનાં પ્રજનન-સ્વાસ્થ્યની જાળવણી કરવી
- (૯) સગર્ભા બહેનોને આવશ્યક તબીબી ચિકિત્સા અને તાલીમબદ્ધ કાઉન્સેલર (પરામર્શક) પાસેથી



વ્યાવહારિક માર્ગદર્શન મળી રહે તેવી વ્યવસ્થા પૂરી પાડવી

- (૧૦) સગર્ભા બહેનોને પ્રેરક વાચન-સામગ્રી સાથેનાં ઉત્તમ પુસ્તકો વાંચવા આપવાં
- (૧૧) 'તપોવન' કેન્દ્ર પર વિવિધ પ્રકારનો પૌષ્ટિક અલ્પાહાર આપવો અને પોતાના ઘરે કેવો ખોરાક લેવો તેની સમજ આપવી

'તપોવન સંશોધન કેન્દ્ર'નો સંશોધનાત્મક અભિગમ

- (૧) ગર્ભવિજ્ઞાન સંબંધિત પ્રસ્થાપિત ભારતીય ચિંતન, વિજ્ઞાન અને પ્રયોગો આધારિત સંશોધિત જ્ઞાન અને પ્રક્રિયાઓનું સર્જન
- (૨) રાષ્ટ્રીય અને આંતરરાષ્ટ્રીય સ્તરે થતાં છેલ્લાં સંશોધનોનો ચિકિત્સા તથા કાઉન્સેલિંગ (પરામર્શન) પ્રક્રિયામાં વિનિયોગ
- (૩) જે બહેનોએ 'તપોવન સંશોધન કેન્દ્ર' ના પ્રશિક્ષણનો લાભ લઈને બાળકોને જન્મ આપ્યો હોય અને જે બહેનોએ તપોવનનો લાભ નથી લીધો એમનાં બાળકોના સ્વાસ્થ્ય, વર્તન, માનસિક, બૌદ્ધિક અને ભાવનાત્મક વિકાસ અંગેનો તુલનાત્મક અભ્યાસ

- (૪) સ્તનપાનનું વિજ્ઞાન અને કાંગાડૂ પદ્ધતિની ઉપયોગિતા અને અસરકારકતા તપાસવી

'તપોવન સંશોધન કેન્દ્ર'નું કાર્યક્ષેત્ર

- (૧) સગર્ભા બહેનો તથા નવજાત બાળકોના વિકાસને લગતાં તમામ પાસાં પરનાં સંશોધનો માટે વ્યવસ્થા પૂરી પાડવી
- (૨) ડોક્ટરોનું પ્રશિક્ષણ કરવું, આવશ્યક ચર્ચા-વિચારણા કરવી અને અનુભવી તેમજ સંશોધનપ્રિય ડોક્ટરોના સેમિનાર યોજવા
- (૩) સગર્ભા બહેનોનું કાઉન્સેલિંગ (પરામર્શન), નિરંતર પ્રશિક્ષણ અને મૂલ્યાંકન કરવું. એમના અહેવાલોના આધારે સંપૂર્ણ પ્રકલ્પનું દસ્તાવેજીકરણ (Documentation) કરવું
- (૪) તપોવન કેન્દ્રનો અહેવાલ તથા કાર્યક્રમનું Documentation ચિલ્ડ્રન્સ યુનિવર્સિટીને નિયમિત મળે એવું ગોઠવવું જેથી યુનિવર્સિટી દ્વારા